

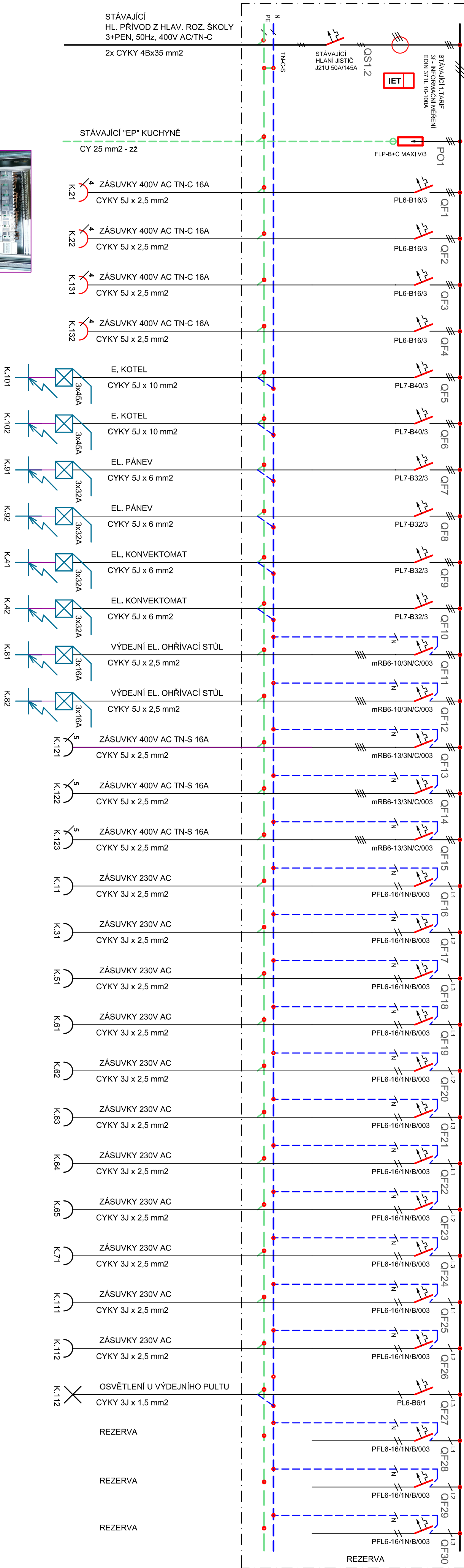
"RK"

MNOVÉ OSAZENÍ OCELOPLECHOVÉHO
ROZVADĚČE "RK"

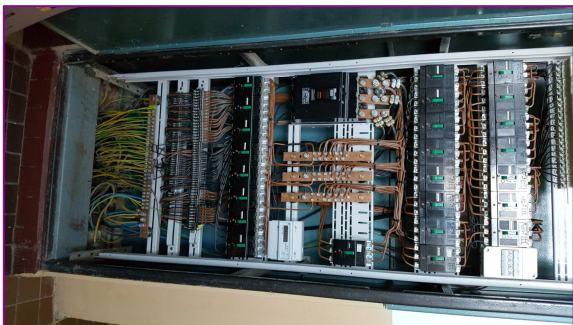
PŮVODNĚ PŘIPOJENÁ EL. ZAŘÍZENÍ MIMO
KUCHYNI BUDOU OPĚTNĚ PŘIPOJENA PŘES
ZNOVU POUŽITÉ VYHOVUJÍCÍ STÁVAJÍCÍ
JISTIČÍ A SPÍNACÍ PŘÍSTROJE.

ROZVADĚČ
3+PEN, 50 Hz, 400/230 V AC/TN-C-S

L1; L2; L3



STÁVAJÍCÍ ROZVADĚČ "RK"



VYPRACOVAL:		STAVBA:		INVESTOR:		ČÍSLO PRÁCE:	
Jiří Štěpánek		REKONSTRUKCE KUCHYNĚ		Střední škola, Rokycany,			
Ing. Vladimír BRADA, CSc.		SŠ ROKYCCANY		Místo stavby:			
Ing. Jaroslav STÁVA, DiS.		OBJEKT:		areál školy, Jatebníková 96/III, 337 01 Rokycany			
PROJEKTOVÝ ATELIER		OSAH:		ELEKTROINSTALACE - SILNOPROUD			
SEAP		NÁZEV:		SCHÉMA NOVÉHO EL. ROZVADĚČE KUCHYNĚ "RK"			
SEAP Rokycany s.r.o.		ZAK. Č.:		0582017			
Na území stavebního úřadu		DATUM:		08/2017			
		MĚŘÍTKO:		1:1			
		POČET A4:		1			
		JAZYK:		CZ			
		ČÍSLO VÝKRESU:		SE 0582017 Zl.04 04A			